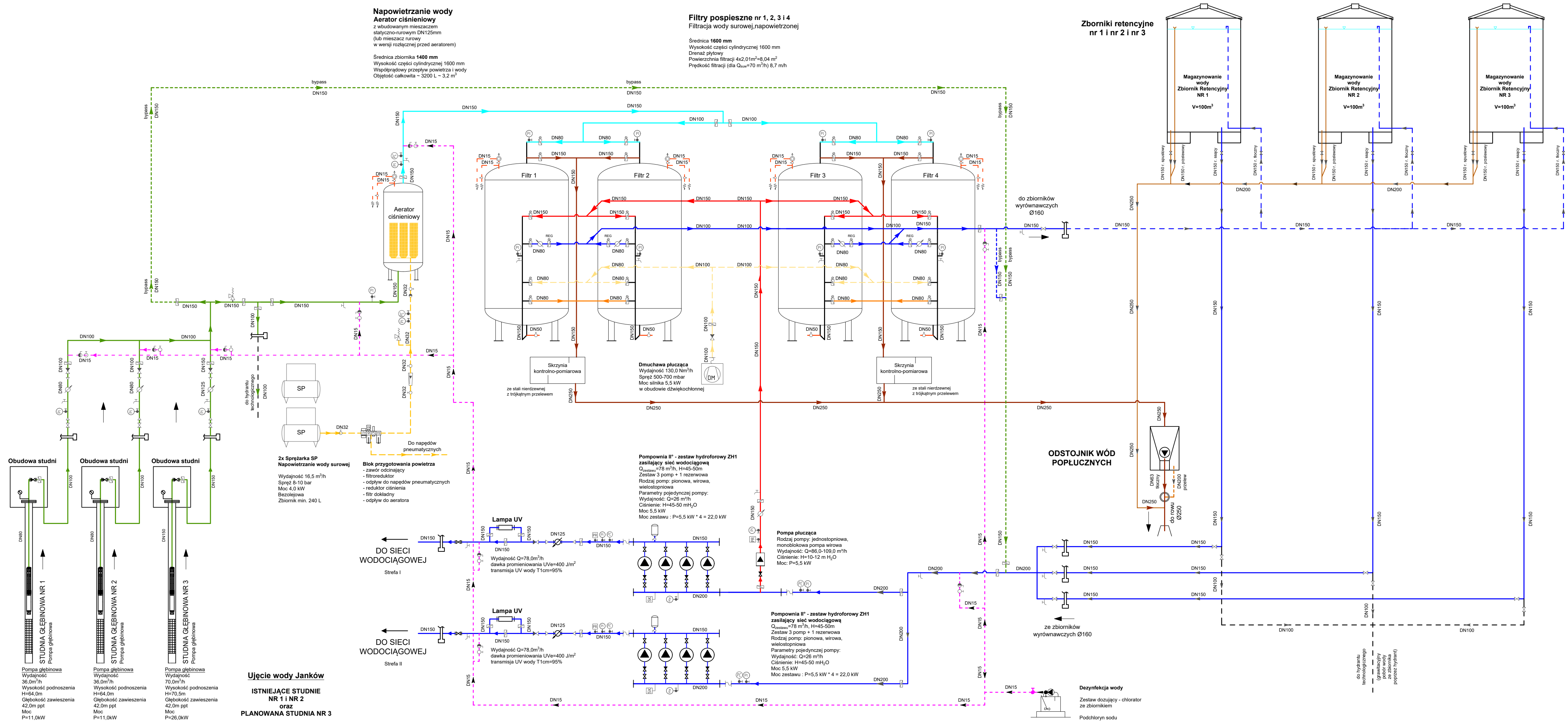


Suw Janków
schemat technologiczny



- LEGENDA:**
- RUROCIĄG WODY SUROWEJ
 - RUROCIĄG WODY NAWIEWIETRZONEJ
 - RUROCIĄG WODY UZDATNIONEJ
 - RUROCIĄG WODY PŁUCZĄCEJ
 - POPLUCZNY
 - RUROCIĄG Z POWIETRZEM (pukanie filtrów)
 - INSTALACJA SPRĘŻONEGO POWIETRZA (napowietrzanie)
 - INSTALACJA PODCHŁORYNY SODU
 - POPLUCZNY (spust i-go filtratu)
- LEGENDA:**
- pompa
 - przepustnica regulacyjna
 - przepustnica z napędem pneumatycznym
 - przepustnica z napędem ręcznym
 - zawór zrotny kotnierzowy
 - zawór zwrotny gwintowany
 - zawór kulowy
 - zawór dozujący
 - zawór odpowietrzająco-napowietrzający
 - przeptywomierz z nadajnikiem impulsów
 - rotametr
 - łacznik amortyzacyjny
 - kurek pobierczy
 - zawór bezpieczeństwa
 - sonda konduktometryczna
 - manometr/manowakuometr
 - przetwornik ciśnienia
 - przełącznik ciśnienia

Inwestor	Gmina Żelazków Żelazków 138 62-817 Żelazków	Stadium	PAB
Jednostka projektowa	Zakład Projektowo-Usługowy Inżynierii Środowiska PRIMEKO 62-800 Kalisz, ul. Łódzka 210 tel/fax 62 767 02 63 www.primeko.com.pl e-mail: primeko@o2.pl	Skala	----
Nazwa obiektu	Modernizacja i przebudowa Stacji Uzdatniania Wody w m. Janków		
Adres obiektu	dz. nr 95/12, 95/11, 95/8 obręb 0011 Janków		
Nazwa rysunku	Schemat Technologiczny		
Projektant sp. z o.o.	inż. Jarosław Grzelak upr. nr 7131-7132/37/PW/2002	Rys nr.	
Sprawdzający sp. z o.o.	mgr inż. Marek Matusiak upr. nr WKP/0141/PW05/20	17	